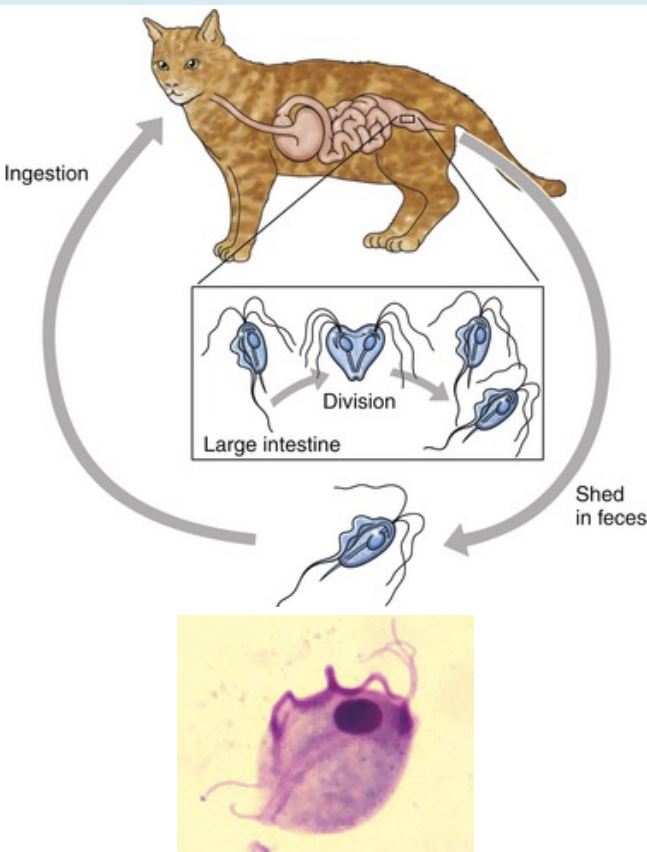




Comprendre l'infection à *Tritrichomonas* chez les chats

Tritrichomonas foetus est un protozoaire flagellé anaérobie colonisant le côlon du chat, responsable de diarrhées chroniques et intermittentes. Sa détection repose sur l'identification de l'antigène du parasite (GaDia Rapid Test *Tritrichomonas*) ou sur la confirmation moléculaire ciblant son ADN (GaDia PCR-Check *Giardia/Tritrichomonas*), en particulier chez les chats de collectivité.



Des études menées en Europe indiquent une prévalence de 3 à 12% chez les chats domestiques présentant des diarrhées chroniques. En Suisse, le parasite est régulièrement identifié dans les colonies félines, les élevages de race et les foyers multi-chats.

La transmission se fait par voie oro-fécale, via le contact direct avec des selles contaminées. Le parasite ne forme pas de kystes résistants, mais peut survivre plusieurs heures dans un environnement humide.

Tritrichomonas foetus est un protozoaire flagellé possédant trois flagelles antérieurs et une membrane ondulante. Après ingestion, le parasite colonise le côlon distal et le caecum, où il adhère à la muqueuse et induit une inflammation chronique (colite mucoïde) avec des symptômes classiques:

Diarrhée chronique ou intermittente, souvent molle, pâteuse, malodorante, parfois avec mucus ou traces de sang frais mais chat vif, appétent et en bon état général (contrairement à Giardia).

Phase d'infection	Charge parasitaire	Type de test	Outil GaDia recommandé	Moment du test	Utilisation clinique
Phase aiguë (diarrhée récente)	Haute (trophozoïtes présents)	Microscopie / test antigénique rapide	GaDia Rapid Test <i>Tritrichomonas</i>	Dès les premiers signes	Diagnostic initial en clinique ou laboratoire
Phase chronique / charge faible	Variable (parasite intermittent)	PCR	GaDia PCR-Check <i>Giardia Tritrichomonas</i>	À tout moment	Confirmation, dépistage collectif ou suivi post-traitement
Post-traitement ou contrôle	Faible charge résiduelle	PCR quantitative	GaDia PCR-Check <i>Giardia Tritrichomonas</i>	3-4 semaines après traitement	Vérification d'éradication ou de portage asymptomatique

Protozoaire intestinal émergent chez le chat en Suisse et en Europe.

Transmission fécale-orale, sans kystes, favorisée par la vie en collectivité.

Diagnostic combiné recommandé : test rapide pour le dépistage clinique, PCR pour la confirmation et le suivi.

Excrétion intermittente → tests répétés ou PCR recommandés.